

CERRADURA ELECTROMAGNETICA

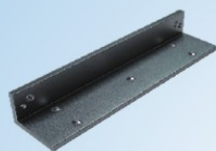
CE270A



Características:

Alimentación: 12 VDC / 24 VDC.
Consumo: 450mA.
Fuerza de tracción: 270 Kg.
Peso: 1,5 Kg.
Medidas: 253x48x26 mm.

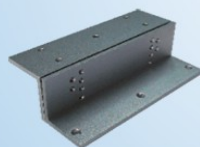
Soportes:



Serie CE-L
Soporte tipo "L"



Serie CE-U
Soporte tipo "U"



Serie CE-Z
Soporte tipo "Z"